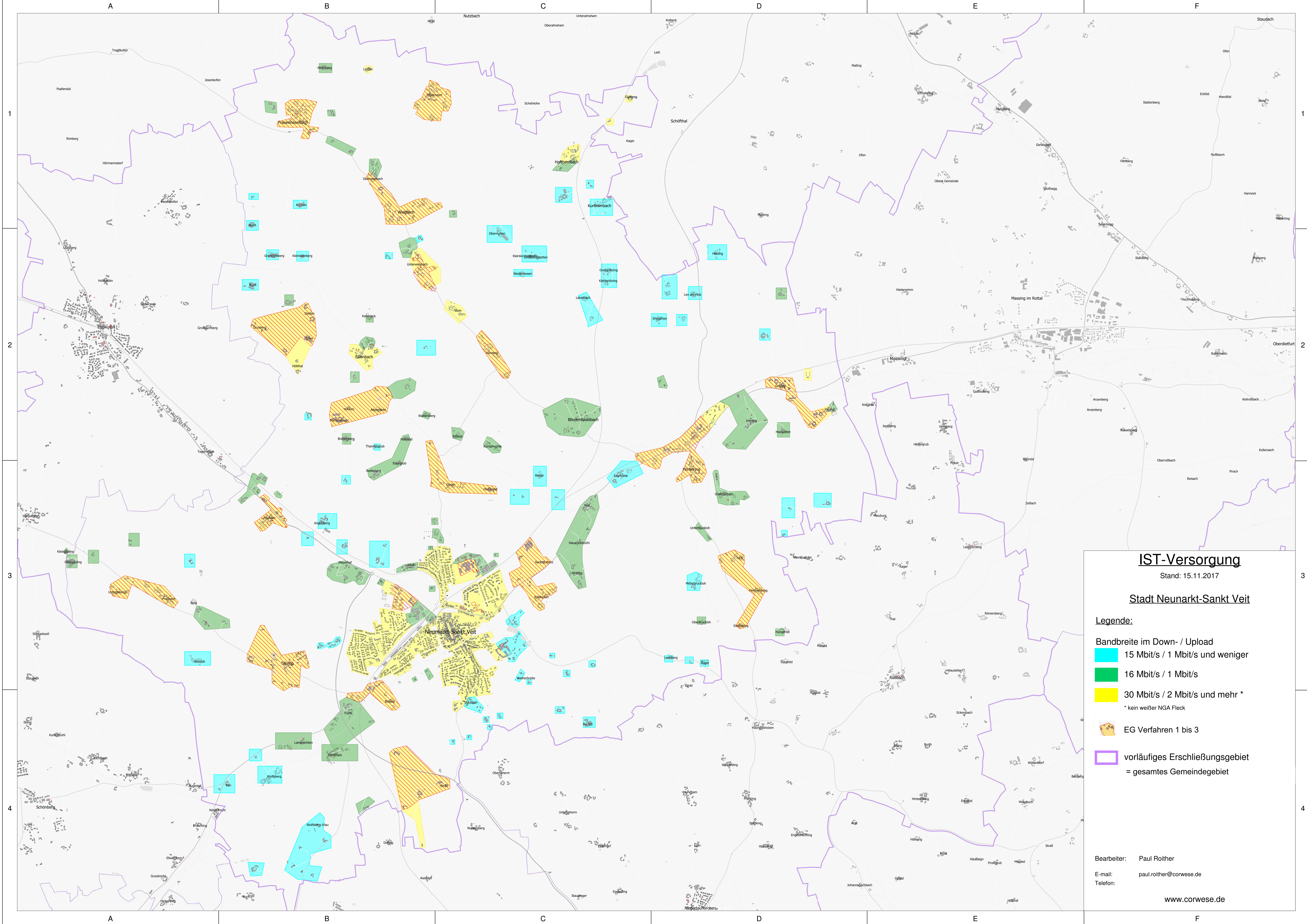


Bestandsaufnahme

- Die Stadt Neumarkt-Sankt Veit hat ein weiteres, neues vorläufiges Erschließungsgebiet (siehe anl. Karte Seite 2) festgelegt.
- Die derzeitige Ist-Versorgung vor der Markterkundung und nach Inbetriebnahme des derzeitigen Ausbaus ist in folgender Tabelle und in anliegenden Karten dargestellt:

Die aktuelle Ist-Versorgung in den vorläufigen Erschließungsgebieten sieht wie folgt aus:

Tabelle der Ist-Versorgung: Stand vor der Markterkundung									
Download [Mbit/s] /Upload[Mbit/s]	<=15 / <=1			16 / 1			>= 30 />=2		
	ja	nein	z.T.	ja	nein	z.T.	ja	nein	z.T.
Stadtgebiet Neumarkt-Sankt Veit, Elsenbach, Feichten, Unterwiesbach, Oberwiesbach, Frauenhaselbach, Hofthambach			x			x			x
Teising, Untergauling, Fraßbach, Gmain, Hickersöd, Altenmarkt, Höcken, Plachenberg, Zeiler, Grusberg, Hölltal, Hönning, Stein, Wiesbach, Linden, Oberndorf, Giglberg, Grafing, Hörbering, Aich, Himmelsberg, Dachsberg, Straß, Sankt Lorenz, Kindhofen		x			x		x		
Furth, Lamprechten, Hundham, Berg, Obergauling, Mayerhof, Hafenöd, Edengrub, Reißlsberg, Brabelsberg, Waltersberg, Eitlhub, Kumpfmühle, Kalteneck, Altersberg, Blindenhaselbach, Göttenberg, Imming, Hausleiten, Großthalham, Unterbruckloh, Obergruckloh, Hungeröd		x		x				x	
Wolfsberg-Irlau, Kai, Wolfsberg, Bernloh, Angelsberg, Buch, Großsteienberg, Kleinsteinberg, Reith, Künzen, Obermoosen, Kleinkirchstetten, Großkirchstetten, Niedermoosen, Kurthambach, Großgrötzing, Kleingrötzing, Leimbach, Ehegarten, Lex am Holz, Hötzing, Weibach, Reiser, Sägmühle, Fischeck, Mitterbruckloh, Leonberg, Kager, Weiherbreite, Buchet	x				x		x	x	



IST-Versorgung

Stand: 15.11.2017

Stadt Neumarkt-Sankt Veit

Legende:

- Bandbreite im Down- / Upload
- 15 Mbit/s / 1 Mbit/s und weniger
- 16 Mbit/s / 1 Mbit/s
- 30 Mbit/s / 2 Mbit/s und mehr *
- * kein weißer NGA Fleck
- EG Verfahren 1 bis 3
- vorläufiges Erschließungsgebiet
= gesamtes Gemeindegebiet

Bearbeiter: Paul Roither
 E-mail: paul.roither@corwese.de
 Telefon:

www.corwese.de